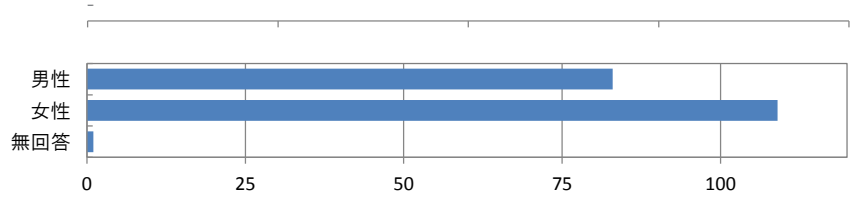


公開講座アンケート調査結果報告

- ・調査対象 : 市民公開講座の参加者
- ・調査方法 : 入口にて配布、出口にて回収
- ・調査時期 : 平成27年1月24日
- ・サンプル数 : 配布数 320件 有効回収数 193件 有効回収率 60%

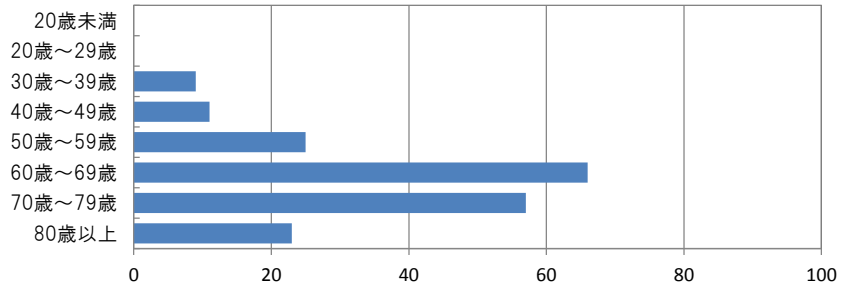
性別

	回答数	構成比
男性	83	43.0%
女性	109	56.5%
無回答	1	0.5%
合計	193	



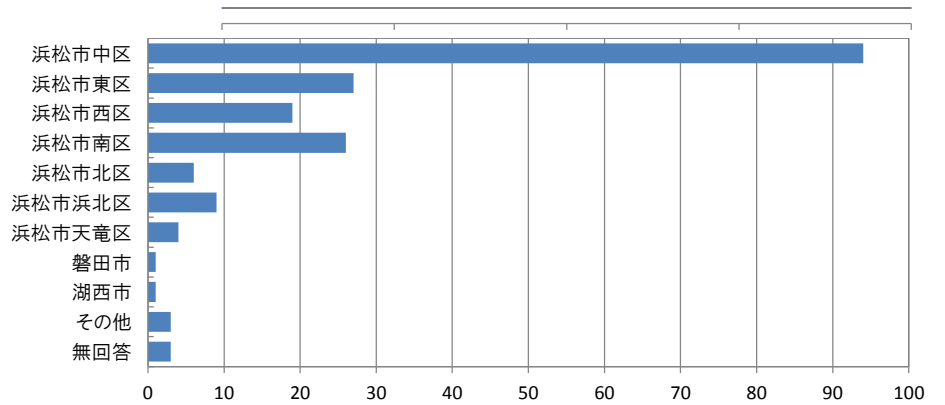
年齢

	回答数	構成比
20歳未満	0	0.0%
20歳～29歳	0	0.0%
30歳～39歳	9	4.7%
40歳～49歳	11	5.7%
50歳～59歳	25	13.0%
60歳～69歳	66	34.2%
70歳～79歳	57	29.5%
80歳以上	23	11.9%
無回答	2	1.0%
合計	193	



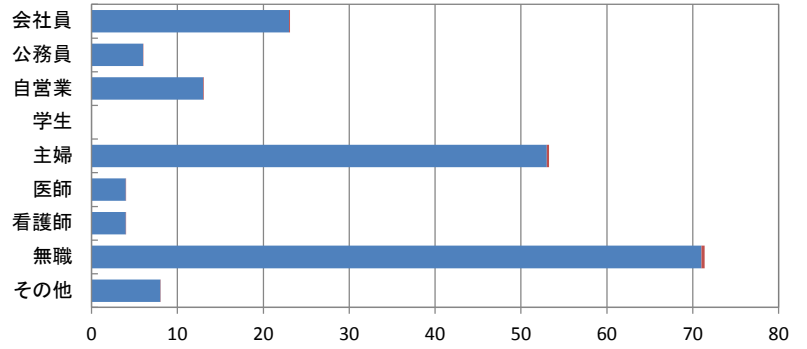
住所

	回答数	構成比
浜松市中区	94	48.7%
浜松市東区	27	14.0%
浜松市西区	19	9.8%
浜松市南区	26	13.5%
浜松市北区	6	3.1%
浜松市浜北区	9	4.7%
浜松市天竜区	4	2.1%
磐田市	1	0.5%
湖西市	1	0.5%
その他	3	1.6%
無回答	3	1.6%
合計	193	



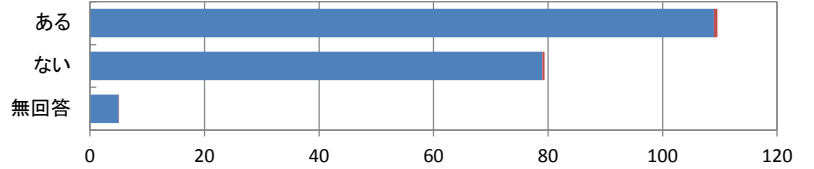
職業

	回答数	構成比
会社員	23	11.9%
公務員	6	3.1%
自営業	13	6.7%
学生	0	0.0%
主婦	53	27.5%
医師	4	2.1%
看護師	4	2.1%
無職	71	36.8%
その他	8	4.1%
無回答	3	1.6%



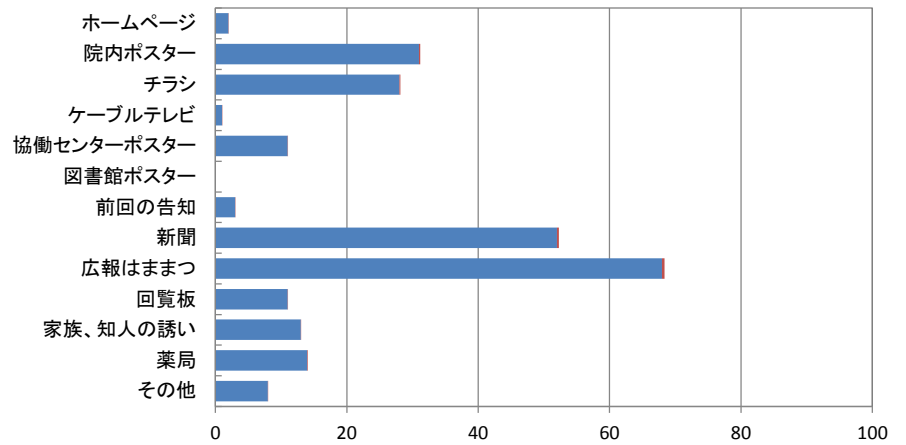
受診歴

	回答数	構成比
ある	109	56.5%
ない	79	40.9%
無回答	5	2.6%



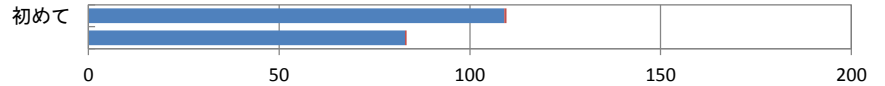
Q3、今回の講演会を何で知りましたか

	回答数	構成比
ホームページ	2	1.0%
院内ポスター	31	16.1%
チラシ	28	14.5%
ケーブルテレビ	1	0.5%
協働センターポスター	11	5.7%
図書館ポスター	0	0.0%
前回の告知	3	1.6%
新聞	52	26.9%
広報はままつ	68	35.2%
回覧板	11	5.7%
家族、知人の誘い	13	6.7%
薬局	14	7.3%
その他	8	4.1%

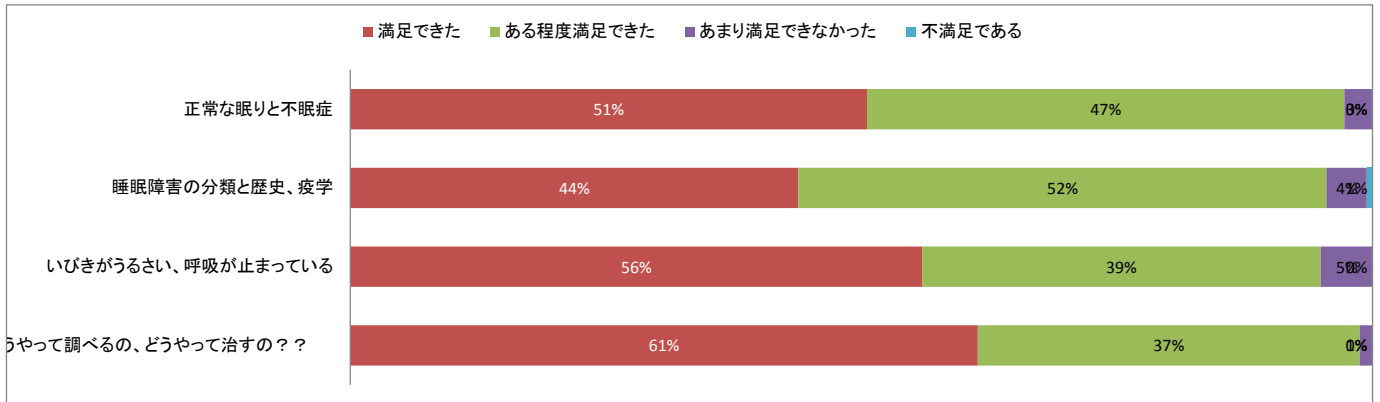


Q4、市民公開講座の参加は初めてですか？

	回答数	構成比
初めて	109	56.5%
以前に参加したことがある	83	43.0%



	有効回答数	満足できた	ある程度満足できた	あまり満足できなかった	不満足である
正常な眠りと不眠症	182人	51%	47%	3%	0%
睡眠障害の分類と歴史、疫学	178人	44%	52%	4%	1%
いびきがうるさい、呼吸が止まっている	177人	56%	39%	5%	0%
どうやって調べるの、どうやって治すの??	158人	61%	37%	1%	0%



来場者の感想

- ・ 妻から指摘を受けたので聴講しました。一度専門外来を受診したいと思います
- ・ ストレスとかをためた場合睡眠障害を起こしやすくなることがわかりました。
- ・ 睡眠時間にこだわり、日中眠いと思いつつも気がすつきりしなかったが、講演を聞いて少しは気が楽になりました。
- ・ 睡眠障害についての認識を新たにしました。ありがとうございました。特に内視鏡による鼻咽腔の説明は分かりやすかったです。
- ・ 資料の配付があり良かったです。
- ・ 私は入眠しづらく夫は眠りが浅く昼間もよく眠っています。とても参考になりました。
- ・ 薬を飲まなければいけないのかと思っていましたが運動なども取り入れてみようと思います。
- ・ 子どものいびきは発達に影響することがわかってよかった。
- ・ とてもリアルな映像もあり、内容もわかりやすく、参考になりました。
- ・ 睡眠障害で不安に思っていたのですが、助かりました。
- ・ 主人が無呼吸で治療中です。たかがいびきと考えていましたが重大な病気だと改めて思いました。